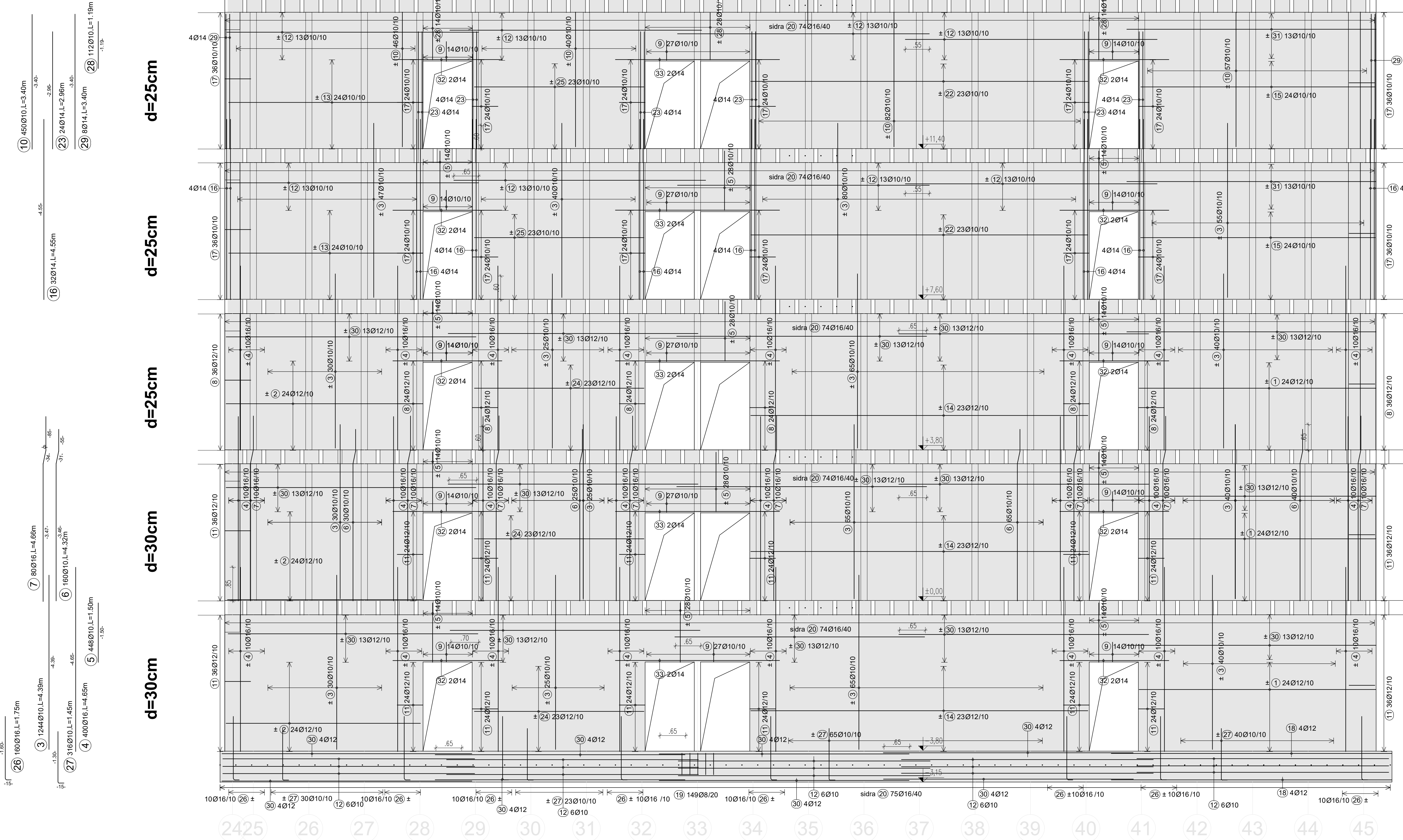
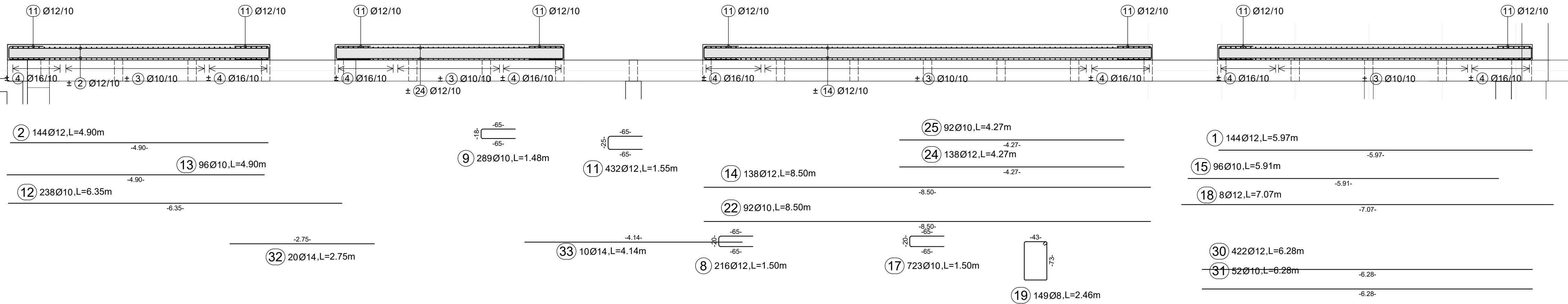


Stena Z5.1
Stena v osi C/24-45
M1:50



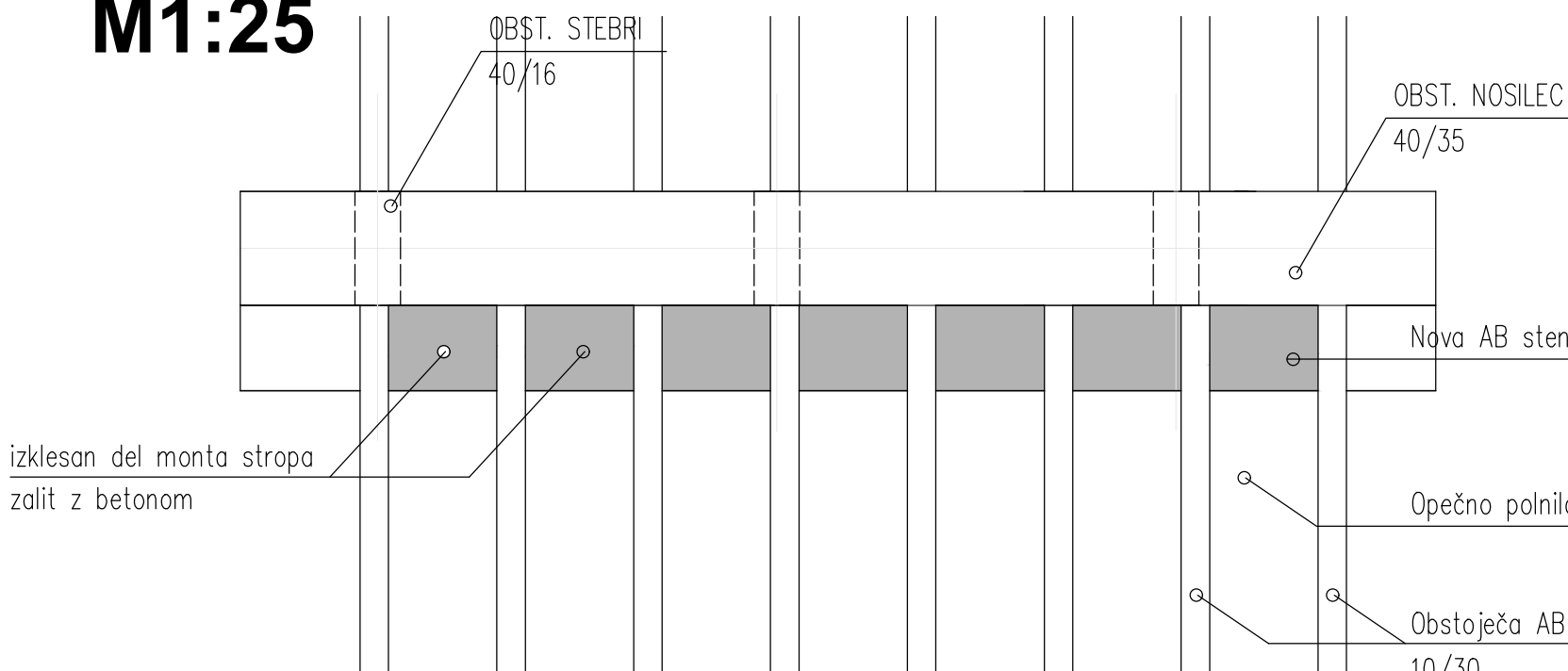
Tloris
M1:50



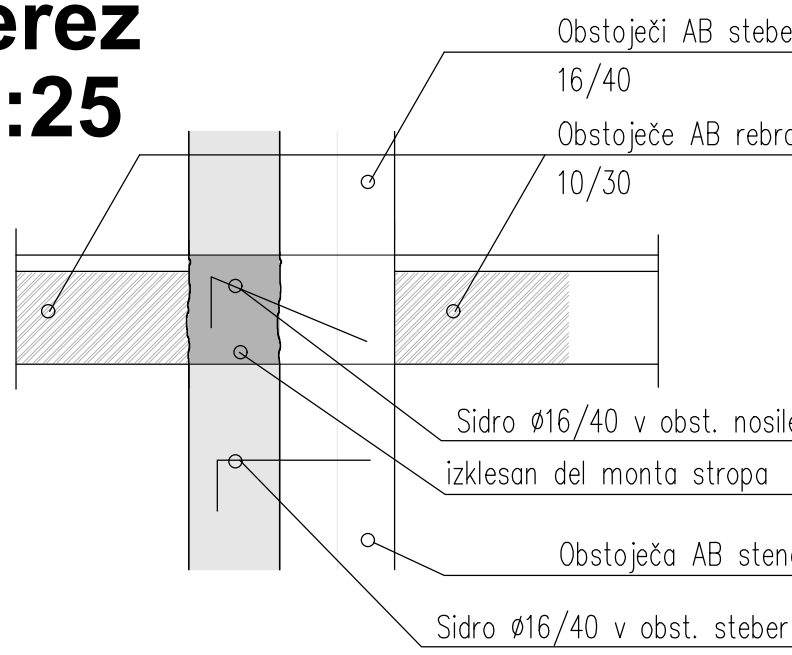
DET H - Sidranje novih AB sten v steno/AB okvir ob hodniku

- Previdno odbiti obstoječi tlak ter tlačno ploščo.
- Odbiti zidake v monta stropu med AB rebri ter omet.
- Izvrtni vrtnice za sidra (v nosilce in stebre), jih očistiti, sprati, osušiti, spihati,
- Vrtnice zaliti s sidrno maso npr. Hilti HIT HY 200.
- Vgraditi sidra Ø16/40, ki povežejo novo AB steno z obst. stebri/nosilci osi C in D.
- Nekatere obstoječe stene med stebri se podpre in uporabi kot opaž.
- Drugje se na AB stebre namesti morale in nanje pritrdi slepi opaž.
- Namesti se potrebna armatura, spredaj enostranski opaž in zabetonira iz vrha skozi luknje v opažu.

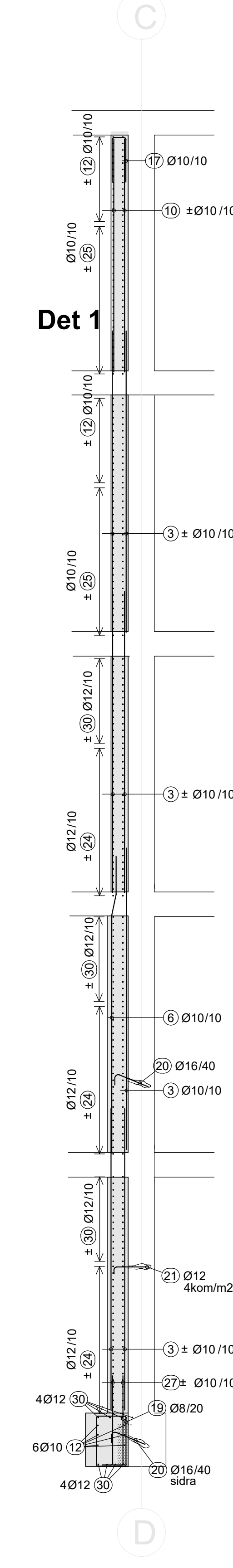
Tloris
M1:25



Prerez
M1:25

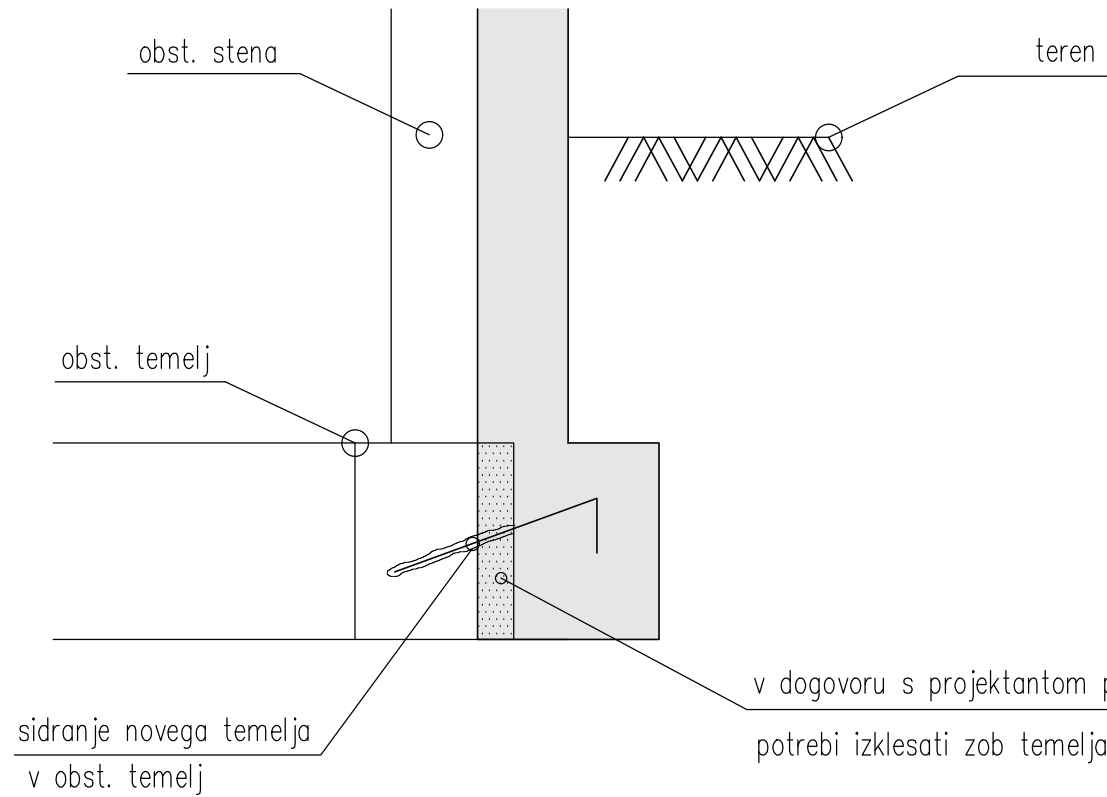


Prerez
M1:50



DET T - Sidranje in obbetoniranje obstoječih temeljev

- Izvesti izkop (vsaj do 10 cm pod spodnjo koto obstoječih temeljev)
- Ob odprtju je potrebno obvestiti projektanta in glede na dejansko stanje prilagoditi širino obbetoniranja, višino temelja in njegovo armaturo.
- Po potrebi odbiti zob obstoječega temelja.
- Utrditi temeljna tla.
- Izvesti podložni beton (min 8 cm)
- Izvrtni vrtnice za sidra, jih očistiti, sprati, osušiti, spihati.
- Vrtnice zaliti s sidrno maso (npr. Hilti HIT HY 200)
- V vrtno nabiti jeklena sidra Ø16 /40 cm do globine vsaj 40 cm v obstoječi temelj.
- Počakati, da se lepilna masa strdi, nato namestiti armaturo in opaž ter zaliti z betonom



POLEG TEGA NAČRTA UPOŠTEVATI ŠE VSE OSTALE NAČRTE PROJEKTA
KOT NPR. NAČRT ARHITEKTURE, NAČRT INŠTALACIJ, NAČRT TEHNOLOGIJE...

O NESKLADNOSTI POSAMEZNIH NAČRTOV OBVESTITI ODGOVORNEGA VODJO PROJEKTA.

VSE MANJKAJOČE DIMENZIJ, KI NISO RAZVIDNE IZ TEGA NAČRTA
KONTAKTIRATI ODGOVORNEGA PROJEKTANTA NAČRTA.

VSE KOTE PREDHODNO PREVERITI IN OPAŽE ZA NOVO
KONSTRUKCIJO PRILAGODITI OBSTOJEČI KONSTRUKCIJI.

NOVO ARMATURO PO POTREBI PRILAGODITI DEJANSKEMU STANJU.

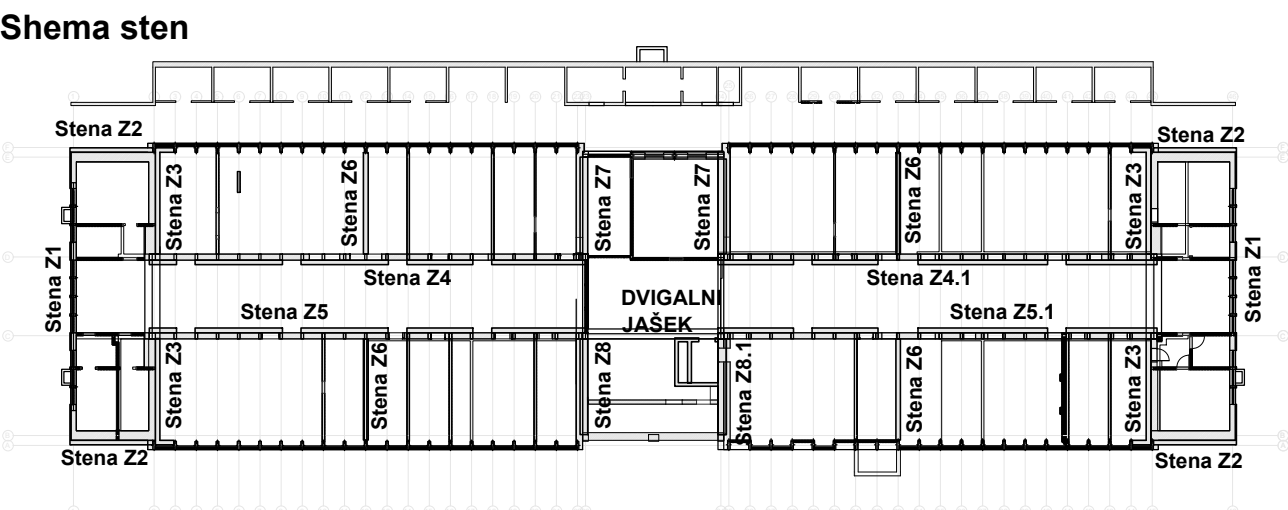
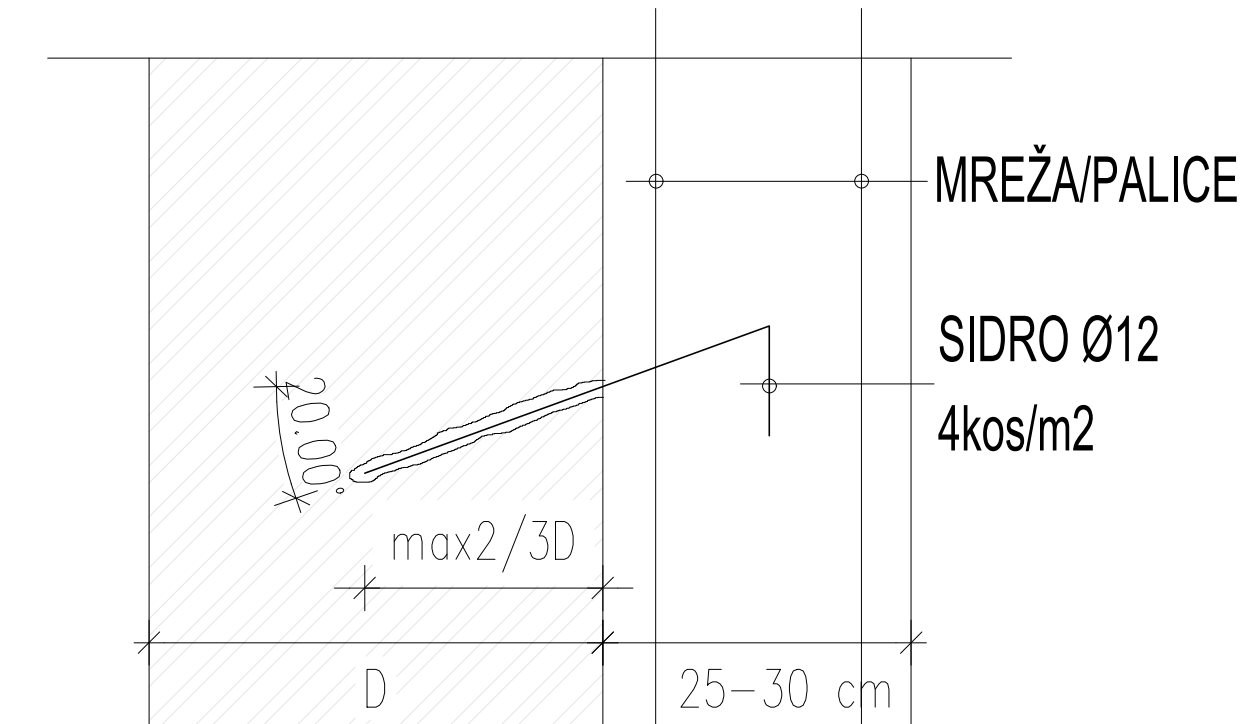
ELEMENT KONSTRUKCIJE	MATERIAL		ZAŠČITNA PLASTI (mm)			
	širina trdnost	izpostavljenost	velikost korodov	Δ _{min}	zunaj	noti
OBETONIRANJE TEMELJEV	C30/37	XC2	O 0 20	32	35	35
OBETONIRANJE STEN	C30/37	XC1	O 0 20	16	25	25

DD	PZI	MM	januar 2025
Raz. / Rev.	Opis / Description	izdelal / Designer	Datum / Date

ic ELEA	RD.WL.0007 00
Elea IC, projektiranje in svetovanje, d.o.o., Dunajska cesta 21, 1000 Ljubljana, Slovenija T +386 1 474 10 00, info@elea.si	

DET O - Obbetoniranje obstoječih zidanih oz AB sten

- Odstraniti omet in toplotno izolacijo iz obstoječe stene
- Izvrtni vrtnice za sidra, jih očistiti, sprati, osušiti, spihati
- Vrtnice zaliti s cementno lepilno maso (polna opeka) oziroma epoxy maso (AB stena)
- V vrtno nabiti jeklena sidra 4Ø12 / m2 do globine 2/3 debeline obstoječe stene
- Počakati, da se lepilna masa strdi, nato namestiti armaturo in opaž ter zaliti z betonom



OBST.		295,70 ± 10,00 m	
Protipotresna utrditev Srednje trgovske in aranžerske šole Ljubljana			
INVESTITOR		VODJA PROJEKTA	
Srednja trgovska in aranžerska šola Ljubljana		G-0187	
POLJANSKA CESTA 28A, 1000 LJUBLJANA		PROJEKTANT	
Andrej Pogodnik univ. dipl. inž. grad.		ELEA IC d.o.o, Dunajska 21, 1000 Ljubljana	
PODRAČUN INŠINAR		PODRAČUN INŠINAR	
Andrej Pogodnik univ. dipl. inž. grad.		G-0187	
SODRŽAJ		VARIANTE	
dr. Jure Smoj univ. dipl. inž. grad.		02 GRADBENE KONSTRUKCIJE	
250022		250022-GK	
VARIANTE		VARIANTE	
Armaturni načrt		PZI	
Stena Z5.1			
Stena v osi C/24-45			
ST. RIBE	NAZI/OČA	STANE RIBE	MIROLO
RD.WL.0007	00	Končno	1:50
		datum	
		januar 2025	